

Épaisseurs de Boues ISP



SAVI



SAVECOTM
Member of WAMGROUP®

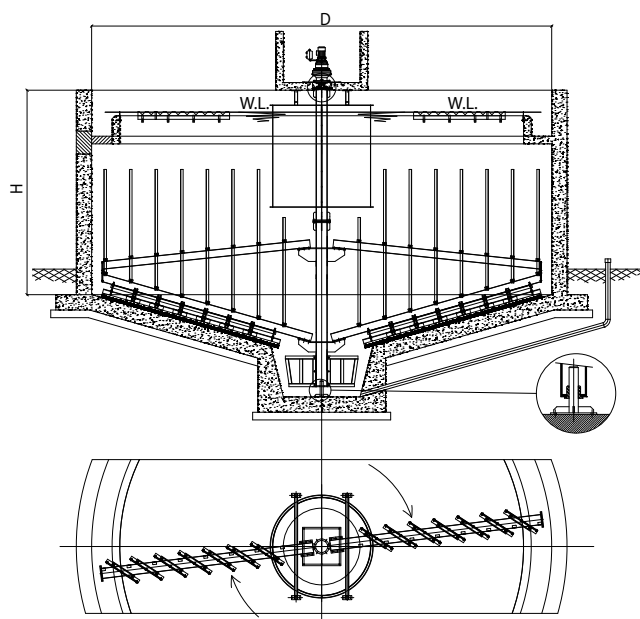
ÉPAISSISSEMENT DE BOUES TRÈS EFFICACE DANS DES BASSINS DE DÉCANTATION

Les Épauississeurs de Boues ISP sont utilisés pour épauissir les boues de décanteurs dans les stations de traitement des eaux usées municipales et industrielles.

L'Épauississeur de Boues ISP augmente la concentration de la boue grâce à ses bras lents et à ses lames verticales. Ceci permet également la libération de bulles de gaz et l'agrégation de floes de boues. Le système est installé à l'intérieur d'un réservoir circulaire avec une passerelle en béton. Il est principalement composé d'un arbre d'entraînement central en acier doté de brides pour le raccordement à un treillis mobile et aux lames de raclage du puits d'évacuation des boues. Les treillis mobiles sont équipés de lames verticales et de racleurs de fond. Le cylindre central est utilisé pour l'admission des eaux usées ; il est ancré à la passerelle en béton.

L'Épauississeur de Boues ISP est exploité par une unité d'entraînement composée d'un réducteur à bain d'huile épicycloïdal. Il est couplé à l'arbre d'entraînement par une bride ou, si le diamètre du réservoir est supérieur à 12 mètres, par un palier central.

Dimensions Générales



MODÈLE	DIAMÈTRE DU RÉSERVOIR D m	HAUTEUR DU RÉSERVOIR H m	PUISSANCE INSTALLÉE kW
ISP 4	4,00	selon travaux de génie civil	0,18
ISP 5	5,00	selon travaux de génie civil	0,18
ISP 6	6,00	selon travaux de génie civil	0,25
ISP 7	7,00	selon travaux de génie civil	0,25
ISP 8	8,00	selon travaux de génie civil	0,25
ISP 9	9,00	selon travaux de génie civil	0,25
ISP 10	10,00	selon travaux de génie civil	0,25
ISP 11	11,00	selon travaux de génie civil	0,25
ISP 12	12,00	selon travaux de génie civil	0,25
ISP 14	14,00	selon travaux de génie civil	0,37
ISP 16	16,00	selon travaux de génie civil	0,37
ISP 18	18,00	selon travaux de génie civil	0,37

Avantages

- ✓ Montage rapide
- ✓ Haute efficacité de réduction de la teneur en humidité
- ✓ Installation facile même dans les réservoirs existants

Caractéristiques Techniques

- Disponible pour des réservoirs jusqu'à 18 m de diamètre
- Palier central pour les unités de plus de 12 m de diamètre
- Acier au carbone galvanisé à chaud / 304L / 316L SS



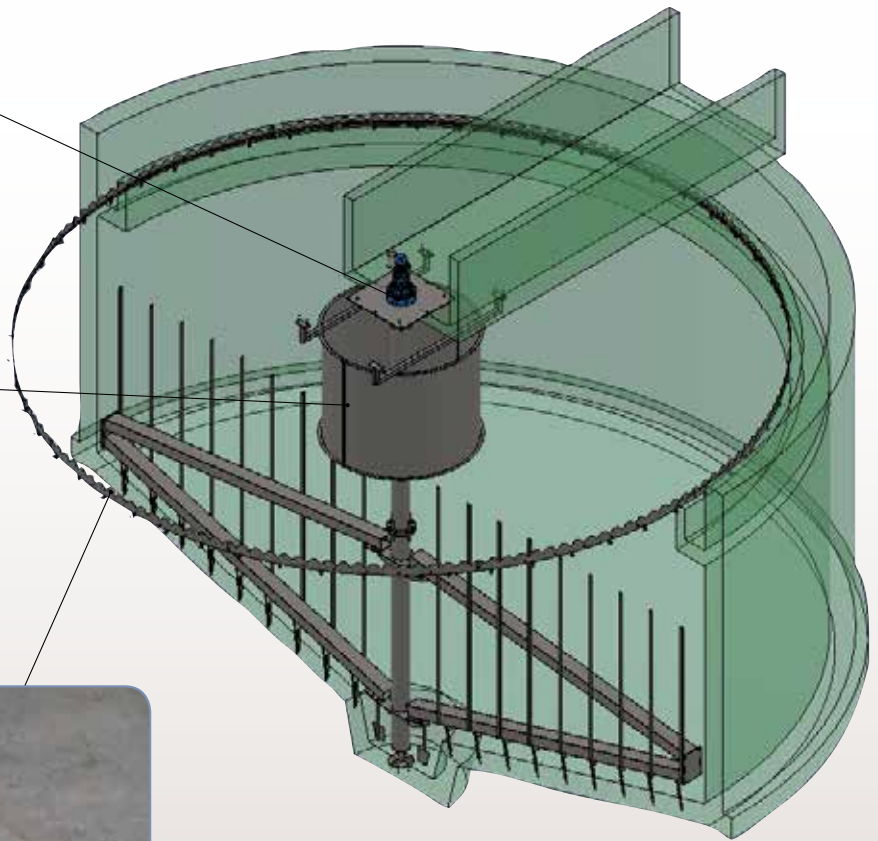
Unité d'Entraînement



Jupe de répartition



Déversoir



Accessoires

- Limiteur de couple
- Dispositif d'enlèvement d'écume
- Passerelle en acier au carbone galvanisé à chaud / 304 L / 316 L SS

Application



203001368 Avril 2018 Droits réservés à la modification des spécifications techniques.

Cette brochure a été conçue pour être distribuée dans les pays de l'Union européenne.



SAVECO™
Member of WAMGROUP®



www.saveco-water.fr